



**Cicloturismo 3-12.8.2025**

**LA CICLABILE DELL'ELBA DA AMBURGO A DRESDA**  
Lunghezza 650 Km - 1440 m. ↑ difficoltà MC

Da Amburgo a Dresda attraverso affascinanti paesaggi naturali lungo la ciclabile votata come la più bella della Germania. Circa 650 km distribuiti su facili percorsi giornalieri pianeggianti, seguendo il fiume ed incontrando villaggi e città molto interessanti.

**Cicloturismo 6.9.2025**

**DALLA ROCCA DI ANGERA AL CASTELLO DI SOMMA LOMBARDO**

Lunghezza 46 km - 330 m. ↑ difficoltà MC

Giro ad anello, raggiungeremo Angera sovrastata dalla famosa rocca, passando per Vergiate, Somma e Sesto Calende, percorso perlopiù su strada asfaltate.



**Cicloturismo 13-20.9.2025**

**SALENTO IN BICI ANELLO DA LECCE A LECCE**  
lunghezza 225 km 1900 m. ↑ difficoltà MC

Cicloviaggio senza fretta in una terra ricca di storia, cultura e tradizioni esplorando parchi naturali ed incantevoli paesaggi costieri. Un'avventura tra Mar Ionio e Mar Adriatico, in uno dei territori più belli al mondo, alla scoperta dei capolavori del barocco ed assaporando una gustosa cucina locale.



**Cicloturismo 5.10.2025**

**PER LA VAL BREGAGLIA SULLA CICLABILE DELLA VALCHIAVENNA-DA COLICO ALLA SVIZZERA**  
Lunghezza 83 km - 860 m. ↑ difficoltà MC

Si parte da Colico, seguiamo la bella ciclabile della Val Chiavenna fino a Castasegna in Svizzera godendo dei suggestivi panorami offerti dal lago e dalle montagne circostanti. Percorso perlopiù su asfalto.

**Cicloturismo 19.10.2025**

**CICLOVIA DELL'ADDA E VAL BREMBANA TRA ANTICHE STAZIONI E TRAGHETTO LEONARDESCO**  
Lunghezza 63 km - 600 m. ↑ difficoltà MC

Si parte da Bergamo, raggiungiamo la ciclovia dell'Adda e traghettando cambiamo sponda. Lungo la ciclabile della Val Brembana è possibile vedere le stazioni ferroviarie di quando la linea era ancora attiva, interessanti dal punto di vista storico ed architettonico. Superfici perlopiù asfaltate.

**È OBBLIGATORIO L'USO DEL CASCO**

**QUOTA DI PARTECIPAZIONE**

**Uscite giornaliere:** 8 Euro soci Edelweiss+CAI  
10 Euro soci CAI

La quota comprende: spese di organizzazione, carte e descrizione del percorso.

**Uscite di più giorni:** Le quote saranno indicate sui programmi dettagliati.

**I PROGRAMMI DELLE USCITE VERRANNO INVIATI VIA EMAIL (newsletter)**

**ISCRIZIONI**

telefonando a: 02/36589745-3387979930 in sede il lunedì dalle 17,30 alle 20 o il mercoledì dalle 17,30 alle 22, per email [info@edelweisscai.it](mailto:info@edelweisscai.it)

Per partecipare alle nostre iniziative è necessario essere soci G.S.A. Edelweiss+CAI o CAI.

Per la spiegazione della scala delle difficoltà vedi [https://www.cai.it/wp-content/uploads/2021/12/allegato-circolare-22\\_2021-Classificazione-difficolt%C3%A0.pdf](https://www.cai.it/wp-content/uploads/2021/12/allegato-circolare-22_2021-Classificazione-difficolt%C3%A0.pdf)

  
**edelweiss**  
Gruppo sciistico e alpinistico



Sottosezione C.A.I. Milano

**Viale Umbria 126**  
**20135 Milano**  
**Tel. e fax 02 36589745**

[info@edelweisscai.it](mailto:info@edelweisscai.it)

[www.edelweisscai.it](http://www.edelweisscai.it)



**CICLOESCURSIONISMO**

**PROGRAMMA 2025**



**MTB**  
**5.4.2025**

**DA CREMA AL CANALE VACCHELLI E L'OGLIO**  
**Lunghezza 61 km - 110 m. ↑ diff. MC**

Percorso ad anello che parte da Crema. Seguiremo la ciclovia del Canale Vacchelli, suggestivi i numerosi ponti in pietra, passeremo per Tombe Morte, -Genivolta, Soncino, fino al Parco Nord del fiume Oglio che attraverseremo su fondo sterrato leggero.

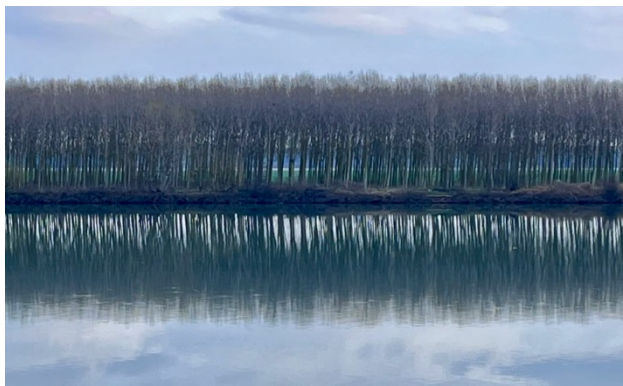


Veduta del Ponte Vecchio di Bassano

**Cicloturismo 22.4 - 25.4.2025**

**DA PADOVA - GRANDE ANELLO DELL'ACQUA**  
**Lunghezza 300 km - 590 m. ↑ difficoltà MC**

L'acqua è la costante di questo itinerario che ci porterà dalle montagne al mare lungo i fiumi Brenta e Sile fino al canale Muson dei Sassi nella laguna per poi ritornare in pianura. Ca 310 km distribuiti in 4 facili percorsi giornalieri, adatti a MTB o gravel, su ciclovie, argini ciclabili, strade secondarie immerse nella campagna veneta



**Cicloturismo**  
**11.5.2025**

**DA PIACENZA LUNGO LE RIVE DEL FIUME PO**  
**Lunghezza 57 km - 70 m. ↑ difficoltà MC**

Giro ad anello partendo da Piacenza, seguendo l'argine sinistro del fiume Po. Gli argini rialzati permettono di pedalare in sicurezza e lontano dal traffico collegando tutti i piccoli borghi. Lasciati affascinare dal lento scorrere del grande fiume, mentre pedali tra betulle, salici e pioppi. Percorso perlopiù su strada secondarie e asfaltate.



**MTB**  
**25.5.2025**

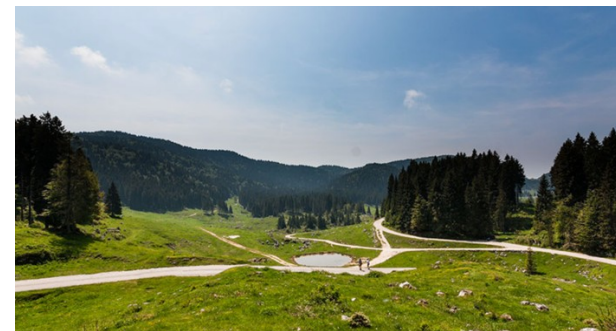
**LAGO DI MONTORFANO TRA BOSCHI E BRUGHIERE**  
**Lunghezza 60 Km - 430 m. ↑ difficoltà MC**

Un percorso ad anello partendo da Varedo che ci porterà, pedalando su sterrate e strade secondarie, alla chiesa di Sant'Adriano, gioiello tanto piccolo quanto prezioso ed al Lago di Montorfano.

**MTB**  
**8.6.2025**

**IL SENTIERO DEL TIDONE**  
**Lunghezza 55 km - 320 m. ↑ difficoltà MC**

Il percorso risale e ridiscende il tracciato ciclabile della valle del torrente Tidone dal suo sbocco nel Po presso Rottofreno, fino a Pianello Val Tidone con la sua rocca Medievale. Pedaleremo prevalentemente su sterrato attraverso il verde paesaggio collinare del piacentino.



**MTB 21-22.6.2025**

**WEEK END SULL'ALTOPIANO DI ASIAGO**  
**Lunghezza 30-40 km ca. - 600-700 m. ↑ diff. MC**

Fine settimana sull'Altopiano di Asiago anche detto "dei Sette Comuni". Magnifici paesaggi fatti di vasti prati, paesi dagli alti campanili e una corona di vette (Ortigara, Cima Caldiera, Portule, Cima Undici, Cima Dodici)



**MTB 5-12.7.2025**

**LA FIABESCA FORESTA NERA**

**Dislivello 500/600 m. ↑-media Km 60-difficoltà MC**  
Regione montuosa del sud-ovest della Germania, rinomata per le fitte foreste sempreverdi ed i paesini pittoreschi. Vacanza stanziale, soggiagneremo a Hinterzarten. Percorsi giornalieri su ciclabili, sterrate e strade secondarie immersi in un magnifico ambiente alpino.